



Vertikal-Kommissionierer **EKS 110**

Hubhöhe: 1000-2800 mm / Tragfähigkeit: 1000 kg

EKS 110

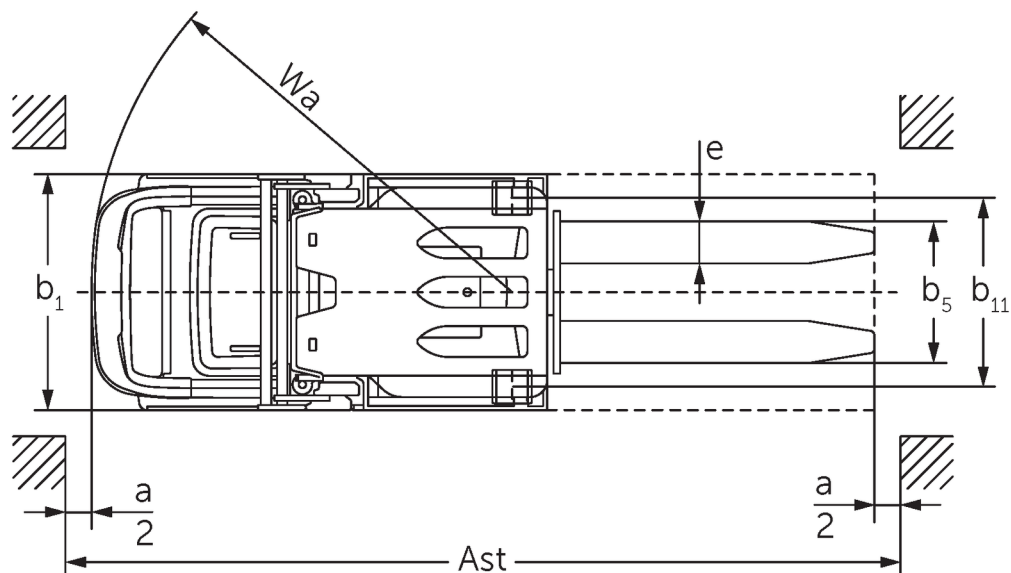
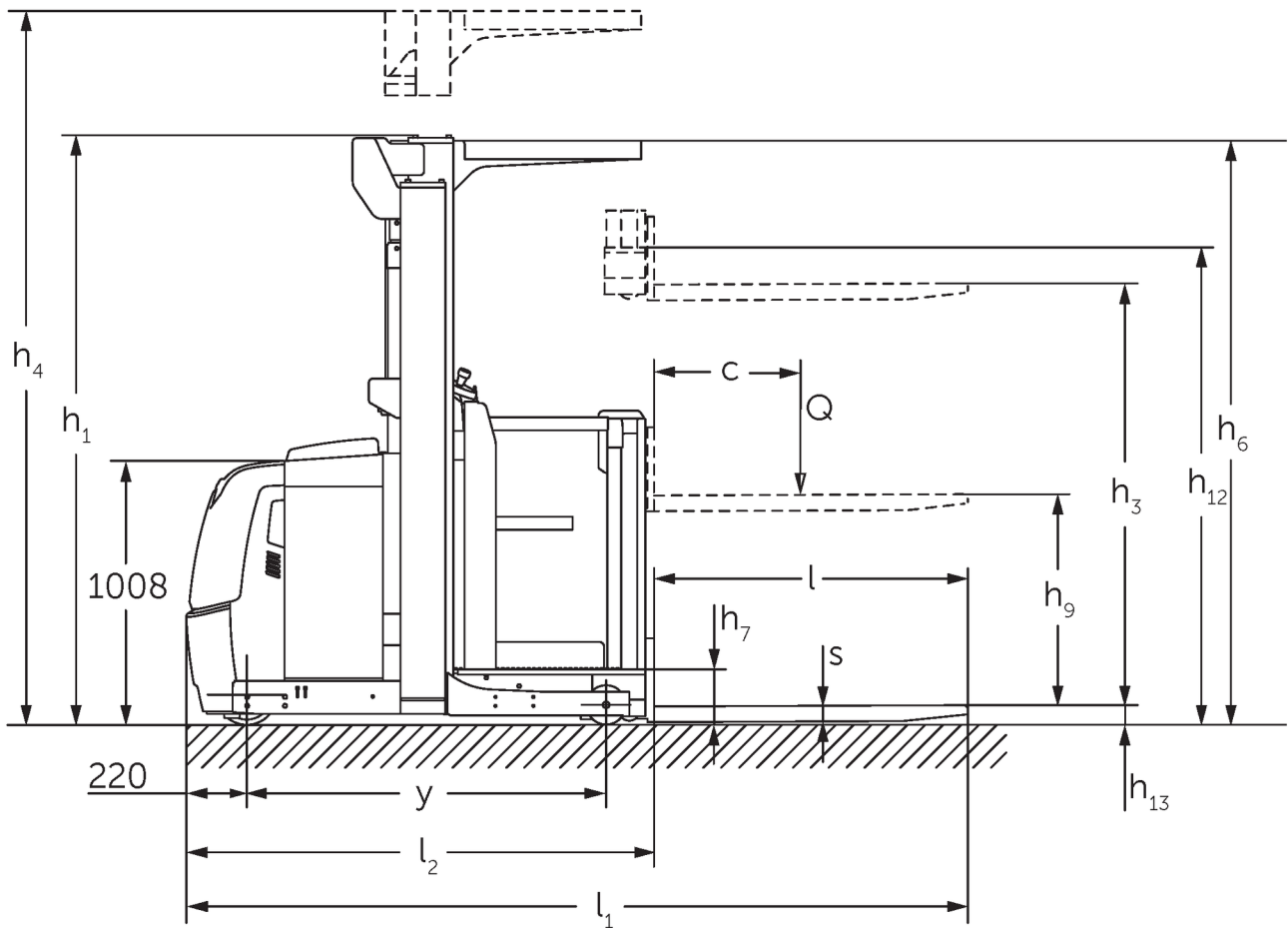


Abbildung zeigt EKS 110 Z 280 ZZ

EKS 110

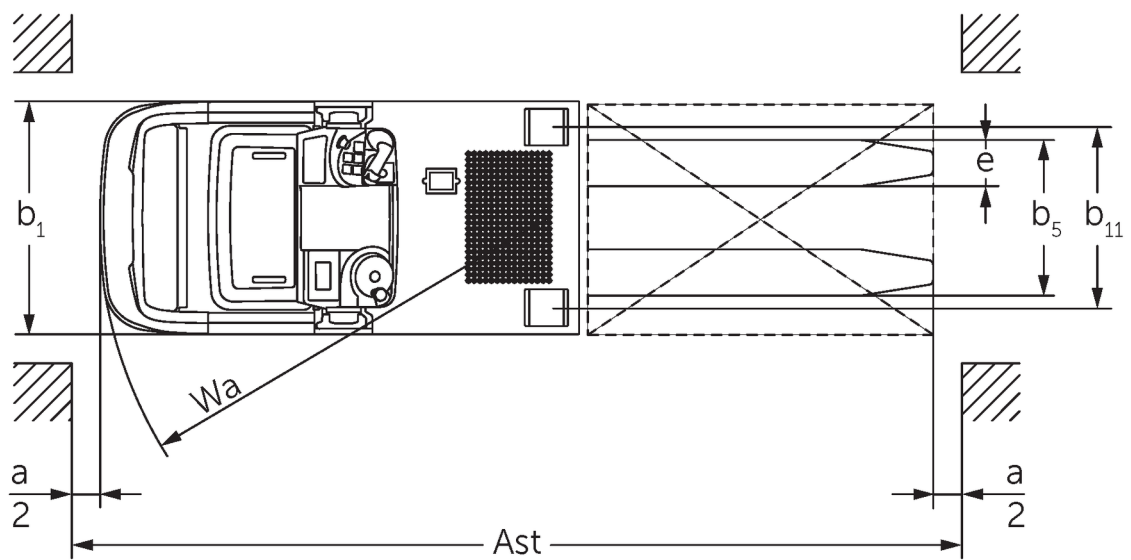
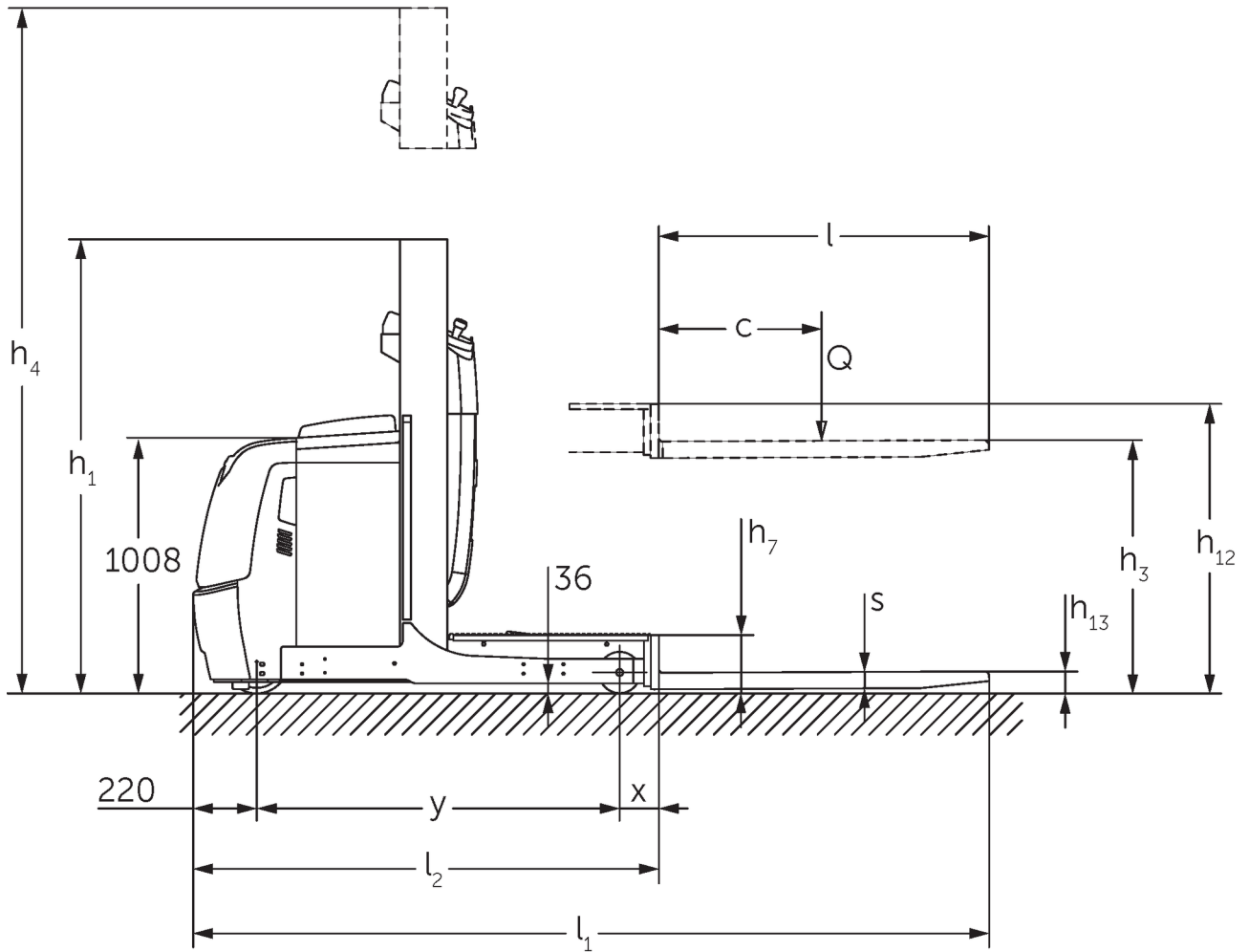


Abbildung zeigt EKS 110 L 100 E

Kennzeichen	1.1	Hersteller (Kurzbezeichnung)	Jungheinrich									
	1.2	Typzeichen des Herstellers	EKS 110 L 100 E	EKS 110 L 160 E	EKS 110 L 190 E	EKS 110 L 280 ZZ	EKS 110 Z 100 E	EKS 110 Z 160 E	EKS 110 Z 190 E	EKS 110 Z 280 ZZ		
	1.3	Antrieb	Elektro									
	1.4	Bedienung	Kommissionierer									
	1.5	Tragfähigkeit/Last	Q	kg	1000							
	1.6	Lastschwerpunktstand	c	mm	600							
	1.8	Lastabstand	x	mm	143		180	148		185		
	1.9	Radstand	y	mm	1330		1385	1330		1385		
Gewichte	2.1.1	Eigengewicht (inkl. Batterie)	kg	1661	1785	1813	2268	1763	1907	1953	2390	
	2.2	Achslast mit Last vorn/hinten	kg	491 / 2170	516 / 2269	506 / 2307	762 / 2506	489 / 2274	508 / 2399	504 / 2449	754 / 2636	
	2.3	Achslast ohne Last vorn/ hinten	kg	1053 / 608	1093 / 692	1084 / 729	1336 / 932	1062 / 701	1083 / 824	1079 / 874	1328 / 1062	
Räder/Fahrwerk	3.1	Bereifung	Vu									
	3.2	Reifengröße, vorn	ø 230 x 80									
	3.3	Reifengröße, hinten	ø 150 x 130									
	3.5	Räder, Anzahl vorn/hinten (x=angetrieben)	1x / 2									
	3.7	Spurweite, hinten	b ₁₁	mm	630		720	630		720		
Grundabmessungen	4.2	Höhe Hubgerüst eingefahren (h ₁)	h ₁	mm	1650	2260	2560	2250	1650	2260	2560	2250
	4.4	Hub (h ₃)	h ₃	mm	1000	1600	1900	2800	1000	1600	1900	2800
	4.5	Höhe Hubgerüst ausgefahren (h ₄)	h ₄	mm	2650	3830	4130	5030	2650	3830	4130	5030
	4.7	Höhe Schutzdach (Kabine)	h ₆	mm	2230							
	4.8.1	Standhöhe	h ₇	mm	200							
	4.11	Zusatzhub	h ₉	mm	-			800				
	4.14	Standhöhe angehoben	h ₁₂	mm	1200	1800	2100	3000	1200	1800	2100	3000
	4.15	Höhe gesenkt	h ₁₃	mm	80							
	4.19	Gesamtlänge	l ₁	mm	2890		2980	2895		2985		
	4.20	Länge einschließlich Gabelrücken	l ₂	mm	1690		1780	1695		1785		
	4.21.1	Gesamtbreite	b ₁	mm	810		900	810		900		
	4.22	Gabelzinkenmaße	s/ e/l	x	60 x 160 x 1200							
	4.25	Gabelaußenabstand	b ₅	mm	540							
	4.26	Breite zwischen Radarmen/ Ladeflächen	b ₄	mm	430		520	430		520		
	4.31	Bodenfreiheit mit Last unter Hubgerüst	m ₁	mm	35							
	4.34	Arbeitsgangbreite (Palette 1000x1200 quer)	Ast	mm	3039		3127	3039		3127		
4.34.1	Arbeitsgangbreite (Palette 800x1200 längs)	Ast	mm	3149		3240	3154		3245			
4.35	Wenderadius	W _a	mm	1548		1603	1548		1603			
4.38	Kommissionierhöhe	mm	2800	3400	3700	4600	2800	3400	3700	4600		
Leistungsdaten	5.1	Fahrgeschwindigkeit mit/ ohne Last (Efficiency drivePLUS)	km/h	9 / 10 10,5 / 13	9 / 9 10 / 12		9 / 9 9 / 11	9 / 10 10,5 / 13	9 / 9 10 / 12		9 / 9 9 / 11	
	5.2	Hubgeschwindigkeit mit/ ohne Last	m/s	0,19 / 0,26	0,15 / 0,2		0,23 / 0,31	0,19 / 0,26	0,15 / 0,2		0,23 / 0,31	
	5.3	Senkgeschwindigkeit mit/ ohne Last	m/s	0,24 / 0,24	0,23 / 0,22		0,28 / 0,26	0,24 / 0,24	0,23 / 0,22		0,28 / 0,26	
	5.7	Steigfähigkeit mit/ohne Last	%	5 / 10								

	5.10	Betriebsbremse		Elektromagnetisches Federspeicherbremssystem			
	5.11	Parkbremse		elektromagnetisch			
E - Motor/Elektronik	6.1	Fahrmotor, Leistung S2 60 min	kW	3,2			
	6.2	Hubmotor, Leistung bei S3	kW	3	6	3	6
	6.3	Batterie nach DIN 43531/35/36		DIN 43535 B			
	6.4	Batteriespannung/ Nennkapazität	V / Ah	24 / 620			
	6.5	Batteriegewicht	kg	480			
Sonstiges	8.1	Art der Fahrsteuerung		AC			
	10.5	Ausführung Lenkung		Elektrische Servolenkung			
	10.7	Schalldruckpegel nach EN12053, Fahrerohr	dB (A)	61			
<p>- Dieses Typenblatt nach VDI-Richtlinie 2198 nennt nur die technischen Werte des Standard-Gerätes. Abweichende Bereifungen, andere Hubgerüste, Zusatzeinrichtungen usw. können andere Werte ergeben.</p>							

- 4.2: L100E mit FSD 2230 mm
- 4.5: L100E mit FSD 3230 mm
- 4.7: L100E und Z100E FSD optional
- 5.1: bei Ausstattungspaket drivePLUS (Standard: 9 / 9 km/h für alle EKS 110 außer EKS 110 E 100: 10 / 10 km/h)

Zertifiziert sind die deutschen
Produktionswerke in Norderstedt,
Moosburg und Landsberg.

ISO 9001
ISO 14001

Jungheinrich Flurförderzeuge
entsprechen den europäischen
Sicherheitsanforderungen.



 **JUNGHEINRICH**